

Безопасность на железной дороге

Памятка по безопасности на железной дороге и объектах железнодорожного транспорта

Железная дорога - удобный и востребованный вид транспорта, которым пользуются миллионы людей каждый день. Повышение скоростей на транспорте решило множество проблем, сократив время пребывания пассажиров в пути и доставки грузов, и в то же время породило массу опасностей для человека.

Ежегодно под колесами железнодорожного транспорта получают тяжелые травмы десятки детей и подростков. Немало случаев травматизма со смертельным исходом. Железная дорога является зоной повышенной опасности: находясь вблизи путей нужно быть предельно бдительным самому и внимательным к окружающим.

Несчастья в семьях пострадавших объясняются не только нарушением или пренебрежением пострадавших к правилам техники безопасности при нахождении на железнодорожных путях, но и равнодушием, невнимательностью рядом находящихся людей, которые могли подсказать, остановить, потребовать выполнения правил нахождения на железнодорожных путях, но не сделали этого.

Железная дорога для всех, а для детей особенно - зона повышенной опасности. Но, как, ни странно, именно она привлекает подростков для игр, прогулок и забав. Однако печальная статистика должна насторожить как несовершеннолетних, так и взрослых, напомнить им, что только от внимательности и соблюдения, строгих правил поведения зависит здоровье, а порой и жизнь.

Большинство несчастных случаев приходится на время школьных каникул. Самой распространенной причиной травматизма на железной дороге является хождение по путям, переход их в неустановленных местах.



Памятка по безопасному поведению на железной дороге и объектах железнодорожного транспорта

1. Железнодорожные пути являются объектами повышенной опасности. Находясь на них, вы подвергаете свою жизнь риску. Никогда не переходите через железнодорожные пути в неустановленных местах, не оборудованных для этого местах, не перебегайте перед проходящим поездом. Помните, что поезд сразу остановить нельзя.
2. Для перехода через железнодорожные пути пользуйтесь переходными мостами, пешеходными настилами и переездами, обращайте внимание на указатели «Переход через пути», прислушивайтесь к подаваемым звуковым сигналам.
3. Не проходите по железнодорожному переезду при запрещающем сигнале светофора, переездной сигнализации независимо от положения и наличия шлагбаума.
4. Проезд на крышах и подножках вагонов, переходных площадках и в тамбурах вагонов, а также на грузовых поездах категорически запрещен.
5. Не выходите на междупутье сразу после проследования поезда, убедитесь в отсутствии поезда встречного направления. Не подлезайте под вагоны стоящего состава. Поезд в любой момент может тронуться.
6. В ожидании поезда, находясь на платформе, не устраивайте игр и других развлечений (фото, видеосъемка) с выходом на железнодорожный путь.
7. Во избежание поражения электрическим током не влезайте на крыши вагонов. В контактной сети высокое напряжение. Не поднимайтесь на опоры и специальные конструкции контактной сети, воздушных линий и искусственных сооружений, не прикасайтесь к токоведущему оборудованию под вагонами пассажирских и электропоездов.
8. При пользовании железнодорожным транспортом соблюдайте правила поведения на вокзалах, проезда в поездах.
9. Не подлезайте под пассажирские платформы и подвижной состав; не прыгайте с пассажирской платформы на пути.
10. Входите в вагон и выходите из вагона при полной остановке поезда и только на сторону, имеющую посадочную платформу.
11. Находиться на объектах железнодорожного транспорта в состоянии алкогольного



На железной дороге запрещено:

1. Ходить по железнодорожным путям на станциях и перегонах. Не рискуйте своей жизнью! Железнодорожная колея – не место для прогулок!
2. Переходить и перебегать через железнодорожные пути перед близко идущим поездом, если расстояние до него менее 400 метров.
3. Переходить через путь сразу же после прохода поезда одного направления, не убедившись

в отсутствии следования поезда встречного направления.

4. На станциях и перегонах подлезать под вагоны и перелезать через автосцепки для прохода через путь.
5. Проходить вдоль, железнодорожного пути ближе 5 метров от крайнего рельса.
6. Проходить по железнодорожным мостам и тоннелям, не оборудованным дорожками для прохода пешеходов.
7. Стоять на подножках и переходных площадках, открывать двери вагонов на ходу поезда, задерживать открытие и закрытие автоматических дверей пригородных поездов.
8. Проезжать в поездах в нетрезвом состоянии.
9. Оставлять детей без присмотра на посадочных платформах и в вагонах.
10. Выходить из вагона на междупутье и стоять там при проходе встречного поезда.
11. Прыгать с платформы на железнодорожные пути.
12. Устраивать на платформе различные подвижные игры.
13. Курить в вагонах (в том числе в тамбурах) пригородных поездов, в не установленных для курения местах в поездах местного и дальнего сообщения.
14. Бежать по платформе рядом с вагоном прибывающего или уходящего поезда, а также находиться ближе двух метров от края платформы во время прохождения поезда без остановки.
15. На железной дороге также запрещено наложение на рельсы посторонних предметов, закидывание поездов камнями и другие противоправные действия, так как они могут



Родителям!

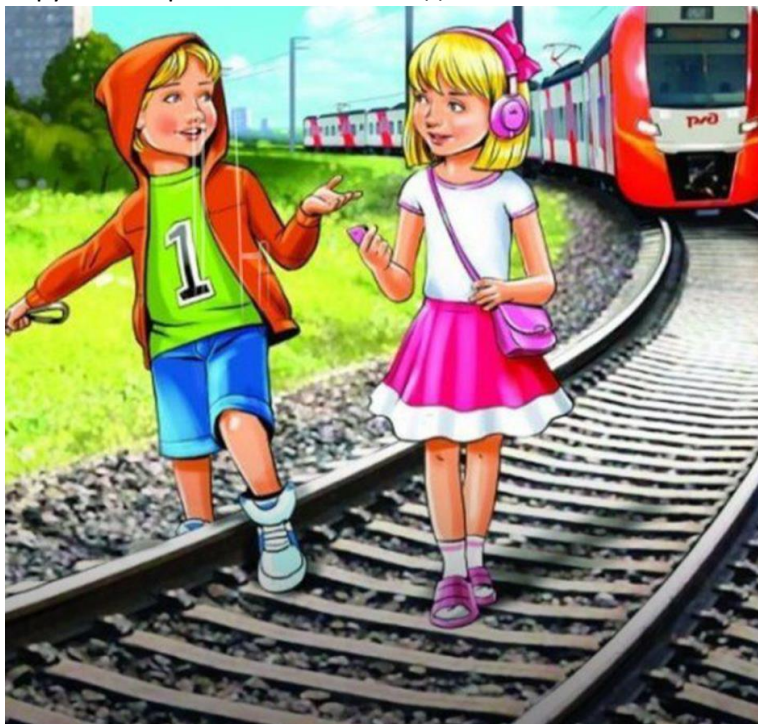
На железной дороге запрещено оставлять детей без присмотра - это может привести к трагическим

последствиям. Всегда помните, что, находясь на железнодорожных объектах, детей необходимо держать за руку или на руках.

Железная дорога не место для игр, а зона повышенной опасности! Берегите вашу жизнь и жизнь ваших детей!

Любое постороннее вмешательство в деятельность железнодорожного транспорта незаконно, оно преследуется по закону и влечет за собой уголовную и административную ответственность (за

нарушения правил безопасности детьми ответственность несут их родители).



Уважаемые взрослые!

Соблюдайте сами и учите детей правилам безопасности на железнодорожном транспорте! Не оставляйте детей одних и не позволяйте им играть вблизи железнодорожных путей! Не проходите равнодушно мимо шалостей детей вблизи железнодорожной дороги.

Уважаемые родители и взрослые!

Дети и подростки, которые устраивают игры на железной дороге, подвергают опасности свою жизнь и здоровье. Их беспечность угрожает безопасности движения поездов, жизни и здоровью пассажиров, сохранности перевозимых грузов.

Такие забавы зачастую

заканчиваются трагически для детей и взрослых.

→ Железная дорога - удобный и востребованный вид транспорта, которым пользуются миллионы людей каждый день. Повышение скоростей на транспорте решило множество проблем, сократив время пребывания пассажиров в пути и доставки грузов, и в то же время породило массу опасностей для взрослых и детей. Основной трагедией становится беспечное, безответственное отношение взрослых к детям. При отсутствии контроля со стороны родителей и недостаточной разъяснительной работы в детских садах. Все дети, которые находятся вблизи железнодорожных путей, обязаны соблюдать общепринятые правила

ЗАПОМНИТЕ ИХ:

→ проезд и переход граждан через железнодорожные пути допускается только в установленных и оборудованных для этого местах;

→ при проезде и переходе через железнодорожные пути гражданам необходимо пользоваться специально оборудованными для этого пешеходными переходами, тоннелями, мостами, железнодорожными переездами.

→ перед переходом пути по пешеходному настилу необходимо

убедиться в отсутствии движущегося поезда, локомотива или вагона.

→ при приближении поезда, локомотива или вагонов следует остановиться, пропустить, и, убедившись в отсутствии движущегося подвижного состава по соседним путям, продолжить переход.



Профилактика детского травматизма на железной дороге.

Железная дорога – это зона повышенной опасности. Но есть люди, которые, глядя на плакаты, пропагандирующие Правила безопасности граждан при нахождении в зоне повышенной опасности, все равно продолжают их нарушать. Но больше всего поражает то, что так поступают взрослые, которые подают пример своим детям и внукам, забывая, что, в конечном счете, они рискуют жизнью.

Нередки случаи травматизма людей, идущих вдоль железнодорожных путей или в колее.

Движущийся поезд остановить непросто. Его тормозной путь в зависимости от веса, профиля пути в среднем составляет около тысячи метров. Кроме того, надо учитывать, что поезд, идущий со скоростью 100-120 км/час, за одну секунду преодолевает 30 метров. А пешеходу, для того чтобы перейти через железнодорожный путь, требуется не менее пяти-шести секунд.

Детский травматизм вызывает особую тревогу в условиях развития высокоскоростного движения. Ведь дети не всегда могут оценить реальную опасность. Наиболее эффективным методом предотвращения детского травматизма становится недопущение несанкционированного нахождения детей и в зону движения скоростных поездов.

Уважаемые родители!

Берегите детей, не позволяйте им играть вблизи железнодорожного полотна. В ваших руках самое главное — жизнь ребенка.

Усилиями железнодорожников невозможно полностью предотвратить случаи травмирования граждан, особенно детей и которым именно их родители или старшие товарищи подают плохой пример, переходя железнодорожные пути в неустановленном месте, забираясь на платформу или спрыгивая с нее, пытаясь проехать на автосцепке или на крыше вагона электропоезда.

Каждый гражданин, попавший на железную дорогу, должен помнить о своей безопасности и защитить себя или ребенка, помня основные правила нахождения на пути:

- не стоять близко к краю платформы при приближении поезда;
- переходить пути в строго отведенных для этого местах;
- не подлезать под вагоны;

→ пешеходы должны переходить железнодорожные пути только в установленных местах, пользуясь при этом пешеходными мостами, тоннелями, переездами.
На станциях, где нет мостов и тоннелей, граждане должны переходить железнодорожные пути по настилам, или в местах, где установлены указатели;
перед переходом пути по пешеходному настилу необходимо убедиться в отсутствии движущегося подвижного состава;
при приближении поезда следует остановиться, пропустить его и, убедившись в отсутствии подвижного состава по соседнему пути, продолжать переход.
Помните, соблюдение этих правил сохранит жизнь и здоровье Вам и Вашему ребенку.

Правила безопасности граждан на железнодорожном транспорте:

Запрещается:

- проезжать на крышах, подножках, переходных площадках вагонов;
- производить посадку и высадку на ходу поезда;
- высовываться из окон вагонов и дверей тамбуров на ходу поезда;
- оставлять детей без присмотра на посадочных платформах и в вагонах;
- выходить из вагона на междупутье и стоять там при проходе встречного поезда;
- прыгать с платформы на железнодорожные пути;
- устраивать на платформе различные подвижные игры;
- бежать по платформе рядом с вагоном прибывающего или уходящего поезда, а также находиться ближе двух метров от края платформы во время прохождения поезда без остановки;
- подходить к вагону до полной остановки поезда;
- запрещается на станциях и перегонах подлезать под вагоны и перелезать через автосцепки для прохода через путь;
- запрещается проходить по железнодорожным мостам и тоннелям, неспециализированным для перехода пешеходов;
- запрещается переходить через железнодорожные пути перед близко стоящим поездом;
- запрещается переходить путь сразу же после прохода поезда одного направления, не убедившись в отсутствии поезда встречного направления;
- игры детей на железнодорожных путях запрещаются;
- запрещается подниматься на электроопоры;
- нельзя приближаться к лежащему на земле электропроводу ближе 8 метров;
- запрещается проходить вдоль железнодорожного пути ближе 5 метров от крайнего рельса;
- ходить в районе стрелочных переводов, так как это может привести к травме.

ЗА ОДНУ МИНУТУ НЕЛЬЗЯ ОСТАНОВИТЬ ПОЕЗД
ЗА ОДНУ МИНУТУ МОЖНО ОСТАНОВИТЬ ЖИЗНЬ



ПРАВДА
полезнее лжи
иногда

ВНИМАНИЕ
Поезд не останавливается
внезапно



Очень важно не теряться,
Без присмотра не оставаться.
Не скакать и не бежать,
Взрослых за руку держать!

ЗА ОДНУ МИНУТУ НЕЛЬЗЯ ОСТАНОВИТЬ ПОЕЗД
ЗА ОДНУ МИНУТУ МОЖНО ОСТАНОВИТЬ ЖИЗНЬ



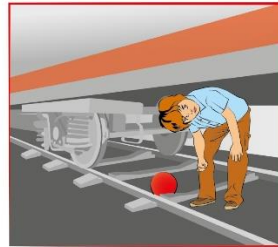
ЗА ОДНУ МИНУТУ НЕЛЬЗЯ ОСТАНОВИТЬ ПОЕЗД
ЗА ОДНУ МИНУТУ МОЖНО ОСТАНОВИТЬ ЖИЗНЬ



С каждым шагом ближе, ближе,
Вы почти уже на крыше.
Но погибнете сейчас,
Шанса выжить нет у вас!



Иногда вы бежите, бежите,
Но не видите впереди
«Золотой» он опухлый ботинок
Иногда депрессивный он



ЗА ОДНУ МИНУТУ НЕЛЬЗЯ ОСТАНОВИТЬ ПОЕЗД
ЗА ОДНУ МИНУТУ МОЖНО ОСТАНОВИТЬ ЖИЗНЬ



Вы хотите сделать селфи?
Но не здесь и не сейчас!
Безопасность вашей жизни
Вот что главное для вас!

ЗА ОДНУ МИНУТУ НЕЛЬЗЯ ОСТАНОВИТЬ ПОЕЗД
ЗА ОДНУ МИНУТУ МОЖНО ОСТАНОВИТЬ ЖИЗНЬ



На краю платформы
Удаться не удастся.
Срочно и опасно!
Это важно!



ЗА ОДНУ МИНУТУ НЕЛЬЗЯ ОСТАНОВИТЬ ПОЕЗД
ЗА ОДНУ МИНУТУ МОЖНО ОСТАНОВИТЬ ЖИЗНЬ



Нос советам забуденно!
Но в открытое окно
Сматривать опасно!
Как приятно — теплый ветер!



ЗА ОДНУ МИНУТУ НЕЛЬЗЯ ОСТАНОВИТЬ ПОЕЗД
ЗА ОДНУ МИНУТУ МОЖНО ОСТАНОВИТЬ ЖИЗНЬ



ЗА ОДНУ МИНУТУ НЕЛЬЗЯ ОСТАНОВИТЬ ПОЕЗД
ЗА ОДНУ МИНУТУ МОЖНО ОСТАНОВИТЬ ЖИЗНЬ



Через рельсы вас водят
Специальный персонал.
По вокзалу шагните смело
И уверенно вперед!

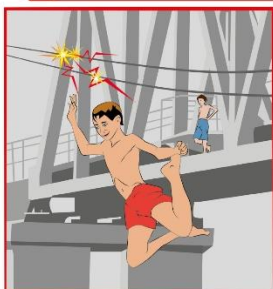


Хулиганскими руками
Кто-то бросил в поезд камень.
Стыдно нам за них, друзья —
Делать этого нельзя!



**ЗА ОДНУ МИНУТУ НЕЛЬЗЯ ОСТАНОВИТЬ ПОЕЗД
ЗА ОДНУ МИНУТУ МОЖНО ОСТАНОВИТЬ ЖИЗНЬ**

**ЗА ОДНУ МИНУТУ НЕЛЬЗЯ ОСТАНОВИТЬ ПОЕЗД
ЗА ОДНУ МИНУТУ МОЖНО ОСТАНОВИТЬ ЖИЗНЬ**



Это кто там на мосту
Проверяет высоту?
Проверяет напряжение,
Если нет соображенья!
В этой зоне все опасно,
Сомневаетесь?
Напрасно!



Хочешь музыку погромче,
И надвинуть капюшон,
И, конечно же, ответить
На звонящий телефон.
Вот и поезд. Ты не слышишь
Приближение его.
**Безопасность на дороге
Для тебя важнее всего!**



**ЗА ОДНУ МИНУТУ НЕЛЬЗЯ ОСТАНОВИТЬ ПОЕЗД
ЗА ОДНУ МИНУТУ МОЖНО ОСТАНОВИТЬ ЖИЗНЬ**



Если кто-то, силы меры
Не дает закрыться двери,
То как тронется вагон -
Дверью в лоб получит он!

**ЗА ОДНУ МИНУТУ НЕЛЬЗЯ ОСТАНОВИТЬ ПОЕЗД
ЗА ОДНУ МИНУТУ МОЖНО ОСТАНОВИТЬ ЖИЗНЬ**



Всем всегда должно быть ясно —
По путям ходить опасно!



**ЗА ОДНУ МИНУТУ НЕЛЬЗЯ ОСТАНОВИТЬ ПОЕЗДА
ЗА ОДНУ МИНУТУ МОЖНО ОСТАНОВИТЬ ЖИЗНЬ**



**Синий Кит — игра со смертью.
Слушать их нельзя, поверьте!
Ждет и любит вас семья,
Как прекрасно жить, друзья!**

**ЗА ОДНУ МИНУТУ НЕЛЬЗЯ ОСТАНОВИТЬ ПОЕЗДА
ЗА ОДНУ МИНУТУ МОЖНО ОСТАНОВИТЬ ЖИЗНЬ**



**Слева и справа идут поезда.
Прыгать с платформы нельзя никогда!**



**ЗА ОДНУ МИНУТУ НЕЛЬЗЯ ОСТАНОВИТЬ ПОЕЗДА
ЗА ОДНУ МИНУТУ МОЖНО ОСТАНОВИТЬ ЖИЗНЬ**



**Этот выход не из лучших!
Вы боитесь опоздать?
Перед поездом идущим
Не спешите перебегать!**



**ЗА ОДНУ МИНУТУ НЕЛЬЗЯ ОСТАНОВИТЬ ПОЕЗДА
ЗА ОДНУ МИНУТУ МОЖНО ОСТАНОВИТЬ ЖИЗНЬ**



**На рельсы положен какой-то предмет.
Опасная шутка наделает бед!**

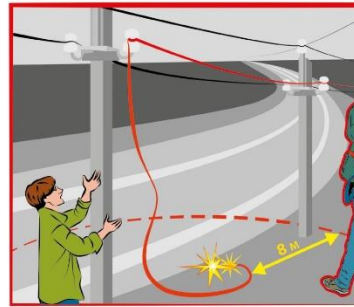
**ЗА ОДНУ МИНУТУ НЕЛЬЗЯ ОСТАНОВИТЬ ПОЕЗД
ЗА ОДНУ МИНУТУ МОЖНО ОСТАНОВИТЬ ЖИЗНЬ**



**ЗА ОДНУ МИНУТУ НЕЛЬЗЯ ОСТАНОВИТЬ ПОЕЗД
ЗА ОДНУ МИНУТУ МОЖНО ОСТАНОВИТЬ ЖИЗНЬ**



Мы не скачем, не играем
Мы идем себе, гуляем.
По мячу ногой не бьем,
А спокойно поезд ждем!

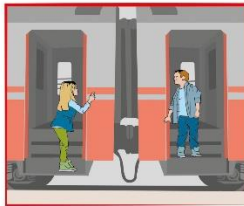


Если на глаза попался
Непонятный проводок, —
Отойди, не прикасайся!
По нему проходит ток.



**ЗА ОДНУ МИНУТУ НЕЛЬЗЯ ОСТАНОВИТЬ ПОЕЗД
ЗА ОДНУ МИНУТУ МОЖНО ОСТАНОВИТЬ ЖИЗНЬ**

**ЗА ОДНУ МИНУТУ НЕЛЬЗЯ ОСТАНОВИТЬ ПОЕЗД
ЗА ОДНУ МИНУТУ МОЖНО ОСТАНОВИТЬ ЖИЗНЬ**



Если хочется невозможно
Попытаться на подмошке,
На ступеньках постоять,
И считалки посчитать —
Сидели право вам, друзья
Делать этого нельзя!



Все что люди создали,
Все испортили, все сломал.
Значит плохо воспитали.
Этот человек — вандал!



Воронежская транспортная прокуратура, совместно с Юго-Восточной железной дорогой, разъясняют «Правила нахождения граждан и размещения объектов в зонах повышенной опасности, выполнения в этих зонах работ, проезда и прохода через железнодорожные пути», утвержденные приказом Министерства транспорта РФ №18 8 февраля 2007 года.

